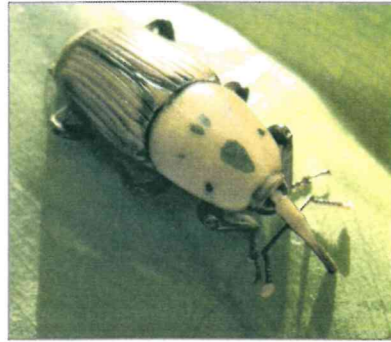


## Lotta contro il punteruolo rosso: vademecum per il cittadino



### Come riconosci una palma colpita dal punteruolo?

Nella fase iniziale dell'infestazione: le foglie colpite rimangono verdi, spezzettate e con i margini seghettati.

Nella fase intermedia dell'infestazione: le foglie colpite avvizziscono, l'apice vegetativo si appiattisce e la chioma diventa asimmetrica



Nella fase finale dell'attacco: le foglie colpite si seccano e si ripiegano verso il basso e la chioma assume la tipica forma ad ombrello.



### Che cosa fai se sei proprietario o detentore di una palma?

1. Ispeziona periodicamente la palma al fine di individuare subito i sintomi dell'infestazione;
2. fai le potature sulla palma eventualmente nel periodo invernale, da dicembre a febbraio, quando il volo degli adulti del punteruolo è limitato;
3. elimina subito i residui della potatura;
4. evita i tagli delle foglie verdi nei periodi in cui la temperatura è superiore ai 10°, disinfetta le ferite con ipoclorito di sodio (varecchina);
5. segnala immediatamente al tuo Comune la palma sospetta di infestazione;
6. esegui i trattamenti curativi solo sulle palme che manifestano i primi stadi sintomatici della malattia;
7. esegui i trattamenti con insetticidi naturali e di sintesi, (Cip liquido, Ciperbloc liquido, floralia, mavrik Casa Giardino, Mavrik Pronto Uso) con irrorazione della chioma a bassissima pressione o localizzazione del prodotto sul germoglio centrale e sulle foglie laterali della palma, fino al raggiungimento del risanamento della pianta, nell'applicazione dei trattamenti rispetta le dosi e le modalità di impiego indicate in etichetta;
8. esegui l'abbattimento delle palme morte o irrimediabilmente compromesse;
9. esegui le operazioni di abbattimento in sicurezza tenendo conto degli spazi occorrenti alle macchine operatrici e delle dimensioni della pianta;
10. metti un telone di plastica nell'area sotto la chioma della palma;
11. esegui il taglio a sezioni nelle palme di notevoli dimensioni: taglia prima le foglie e la cima;
12. copri le cavità, presenti nelle parti tagliate, con buste di plastica perché al loro interno possono annidarsi le larve o gli adulti del punteruolo rosso;
13. esegui direttamente il taglio del tronco alla base (sotto il colletto) nelle palme di piccole dimensioni;
14. esegui la distruzione delle piante abbattute con la cippatura/triturazione, bruciatura o interrimento.
15. informati dal tuo Comune dove è localizzata l'area comunale destinata all'interrimento di piante o parti di pianta ovvero alla raccolta di cippato di palma e successivo compostaggio (centro di interrimento e/o messa in riserva e compostaggio);
16. trasporta, quando non ci sono le condizioni ambientali per la distruzione sul posto e possibilmente entro le 24 ore dall'abbattimento, la palma abbattuta nei centri di interrimento e/o messa in riserva e compostaggio comunale;
17. trasporta la palma tagliata con automezzi senza fenditura nelle giunzioni e coprendola con dei teloni o reti antisetto.

### Cosa fai se vedi una palma malata in un'area pubblica?

Segnala immediatamente al tuo Comune la palma sospetta di infestazione indicandone la sua localizzazione.

